

教室だより

佐渡市立金井小学校
佐渡ことば・こころの教室
平成22年6月30日
第758号

〒952-1209 佐渡市千種155

TEL: 0259 (63) 4156 (直) 4115 (代) FAX: 4117

<http://kanai-es.sado.ed.jp> E-mail: kanai-es@sado.ed.jp



遠いアフリカの地で始まったサッカーのワールドカップ。日本代表チームは、ついに予選リーグを突破！世界のベスト16です。やりましたね!! 日本中は歓喜の渦に包まれました。

休み時間、グラウンドでは、子どもたちが必死にボールを追い掛けている。グラウンドを走り回る子どもたちのシュートにも自然と力が入っているようです。

道に迷って…

つい先日、自宅から少し離れた所にある施設に行きました。そこは、一度行ったことがあり、また、家族から地図を渡されたこともあり、すんなり行けると思っていました。ところが、地図に沿って車を走らせていたつもりが違ったのです。近くで畑仕事をしている人に尋ねると、「その道をまっすぐ行って、突き当たりを右に…」丁寧な説明でやっとたどり着きました。

さて、人には、目的地までの道順を、一つ一つ順を追った説明で理解しやすいタイプと、地図のように全体像を見て理解しやすいタイプの二つあると言われています。前者は同時処理型、後者は継次処理型と呼ばれ、私は今回の出来事から、継次処理型であることが分かりました。

大人は、つい自分の得意なやり方で子どもを教えがちですが、事前に、子どもは何が得意で、何に困り感を抱いているかを知ることが、実は指導の近道となるのです。当教室では、子どもの行動や検査、保護者・担任からの聞き取りなどを中心に、子どもの様子を把握しています。得られた情報は、上記のようなタイプを判断する手掛かりとなるばかりでなく、指導計画や支援を考える際の大きなヒントとなっています。(金子)

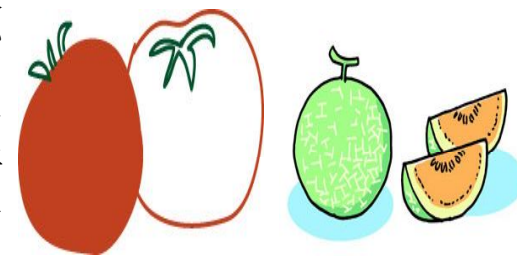
トマトとメロン

初夏の果物が店頭には並ぶ季節になると、相田みつをさんの「トマトとメロン」という詩を思い出します。「トマトとね メロンをね いくら比べたって しょうがねえんだなあ」という一節にいつもドキリとさせられます。

人間誰もが、比べられることは嫌いです。しかし、子どもたちは比べられることが多いものです。兄弟がいれば兄弟と、あるいは同級生と。

比べることは全て悪いことだとは思いません。子どもは、他と比べられるのがいやなのです。「以前の自分」と比べることで、子どもは成長している自分を感じ取ることができます。

子どもたちが、以前の自分より成長したと感じ取ることができる。そんな指導を心掛け、今年も大きな巡回カバンを携えて各校を飛び回りたいと思います。姿を見掛けたら、いつでもお気軽に声を掛けてください。今年もよろしく願いいたします。(山口)



親の会コーナー



会員の声 No.39

子どもと一緒に楽しむ会に

親の会会長

会員の皆様におかれましては、日頃からお世話になり、ありがとうございます。教室には、子どもが保育園の年長組のときから通っております。この度、今年度の親の会会長を務めさせていただくことになりました。

子どもの成長は思っていたよりもはやく、気が付けば来年は小学校最終学年です。この先、どんなふう to 育てていくのだろうという期待感、そして、不安、寂しさがあります。

もうすぐ、親の手を離れてしまう我が子と一緒に過ごす時間を親自身が楽しんで共に成長するため、そして、そんな私を子どもに見てもらうために、皆様と一緒に行事に参加していこうと思います。

先生方、役員・会員の皆様、一年間どうぞよろしくお願いいたします。

平成22年度 親の会役員

今年度の役員は以下の皆様です。よろしくお願ひいたします。

会長

副会長

会計

会計監査

お知らせ



第1回運営委員会が開催されました

今年度の第1回運営委員会が、6月2日（水）に金井小学校で行われました。

委員の皆様からは、今年度の事業計画について慎重な審議をしていただきました。また、貴重な御意見や当教室に対する激励のお言葉もいただきました。御意見の中には、子どもへの支援だけでなく、学校や学級への支援にも力を入れてほしいという要望がありました。御意見を基に、事業の充実に向けて取り組んでまいります。

運営委員の皆様、大変ありがとうございました。



夏季相談会・夏季言語検査について

今年も夏休み中に、夏季言語検査、夏季相談会を行います。夏季言語検査は、幼児を対象にした言語検査です。発音の誤りなどがなければ検査します。

夏季相談会は、お子さんとその保護者を対象にした相談会です。お子さんのことばやこころで気になることについて、家庭ではどのようにすればよいか、専門機関で指導を受ける必要はあるのかなどについて相談を受けます。

各校、園宛てに御案内を送付いたしました。よろしくお願いいたします。

